

EBS 20M

20 kanálový záznam měřených dat

EBS 60M

60 kanálový záznam měřených dat

Všeobecně:

Pomocí software EBS 20M nebo EBS 60M a Vašeho PC vytvoříte komfortní, cenově výhodný 20/60 kanálový záznamový systém. Software je ideálním řešením pro záznam, kontrolu, zobrazení a dokumentaci.

Aktuální verze podporuje současně tyto sběrníkové systémy: EASYBus, ruční přístroje řady GMH a GUSB 1000

Použití:

- vyhodnocování naměřených dat
- kontrola procesů, zařízení, klimatu
- kontrola naměřených hodnot v reálném čase, jejich vyhodnocování pro potřebu protokolování nákladů, spotřeby, optimalizaci procesů apod.

Výhody:

- současná podpora více komunikačních rozhraní
- možnost současného použití odlišných typů konvertorů rozhraní
- jednoduchá a rychlá instalace a obsluha
- libovolně nastavitelné grafy
- vizualizace dat během záznamu
- bezpečné ukládání dat do databáze SQL
- export dat do běžných formátů

Cyklus měření:

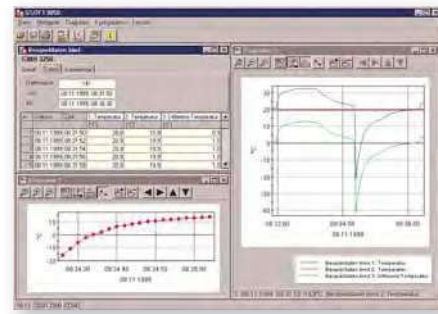
nejnižší možný měřicí cyklus: 500 ms

Systémové požadavky:

1GHz CPU, 1GB RAM, 100 MB HDD, 1 volný USB Port
 Microsoft Windows 7 SP1 (32 nebo 64 Bit)
 Microsoft Windows 8 (32 nebo 64 Bit)
 (Ize pod Windows XP SP3, nelze pod Windows RT, na ARM nebo Intel Itanium systémech Windows)

Update EBS 20M/60M

bezplatný update - informujte se u Vašeho dodavatele



GSOFT 3050

Software pro nastavování, čtení, tisk a zobrazení dat, která jsou uložena v paměti přístrojů řady GMH3xxx a GMH 5xxx s loggerovou funkcí.

Všeobecně:

DGSOFT3050 umožňuje obsluhu loggerové funkce ručních přístrojů řady GMH 3000 a GMH 5000. Lze s ním loggerovou funkci používat, zastavovat a načítat uložená data z paměti přístroje a dále je zpracovávat. Získaná data umožňuje zobrazovat ve formě tabulky a grafu. Je možné současně ovládat více ručních přístrojů a jejich data přidávat do společných grafů.

Data jsou načítána přes sériové rozhraní PC 'COM 1' - ,COM 255 ,pomocí konvertoru rozhraní (GRS 3100, GRS 3105 nebo USB 3100 N). Software umožňuje jednoduché přepínání jazykové verze (německy / anglicky/ česky).

Software pracuje pod: Windows XP SP3, Vista, 7 a 8

Funkce:

- **Zobrazení informací o stavu přístrojů GMH**
- **Nastavení poplachové funkce** přístrojů GMH3xxx a GMH5xxx.
- **Obsluha loggerové funkce**
 Jednoduchá volba činnosti loggeru (cyklicky nebo ručně), nastavování záznamového intervalu, start a stop záznamu měřených dat, načtení naměřených dat loggerovou funkcí.
- **Grafické zobrazení zaznamenaných dat**
 Data uložená loggerovou funkcí lze zobrazit ve formě grafu. Funkce grafického zobrazení umožňuje zobrazit několik řad měření v jednom grafu. Grafické zobrazení poskytuje následující funkce:
 - zobrazení s reálnou časovou osou, zoom a náhledy
 - ovládání legendy grafu a zvýraznění měřících bodů
 - přidávání nebo odebrání řad naměřených dat
- **Výstup dat loggeru na tiskárnu**
 Data mohou být vytištěna v tabulkové formě (úplná řada měření, případně určitá oblast), nebo jako graf.
- **Ukládání dat loggeru**
 Načtená data loggeru mohou být do PC uložena do samostatných datových souborů pro případné další využívání.
- **Export dat loggeru v ASCII (textové formě)**
- **Uložení nastavení oken obrazovky**
 Nastavené uspořádání oken dat a grafického zobrazení lze uložit a tím si zjednodušit následující další obsluhu programu.

Systémové požadavky:

1GHz CPU, 1GB RAM, 100 MB HDD, 1 volný USB Port
 Microsoft Windows 7 SP1 (32 nebo 64 Bit)
 Microsoft Windows 8 (32 nebo 64 Bit)
 (Ize pod Windows XP SP3, nelze pod Windows RT, na ARM nebo Intel Itanium systémech Windows)

Update GSOFT 3050

bezplatný update - informujte se u Vašeho dodavatele