

C.A 6165

Tester elektrických částí strojních zařízení, rozváděčů, nářadí, spotřebičů



Tester elektrické bezpečnosti s manuálním i automatickým sekvenčním spouštěním testů

- Kapacitní barevný dotykový displej
- Automatické testovací sekvence
- Ukládání výsledků na SD kartu s kapacitou až 32 GB
- 5 kVAC/ 6 kVDC VN test dielektrika, 25 A test propojení, 1 000 V test izolace
- Náhradní unikající proud, proud PE vodičem, rozdílový a dotykový unikající proud
- Externí a interní vybíjecí čas až 10 s / 550 V špičkové napětí
- Měření P, Q, S, Pf, Cos ϕ , THDU, THDI, U a I funkční test
- Vstupní/výstupní konektory pro ovládání pedálem, varovná světla, komunikaci s PC
- Kompatibilní s TT, TN a IT sítěmi 230 V / 115 V



IP 50		MICRO SD			
IEC 60204	IEC 61439	IEC 60335	IEC 60950	IEC 50191	VDE 0701/0702

Multifunkční tester **C.A 6165** je určen k provedení všech testů souvisejících s elektrickou bezpečností u ručního nářadí a spotřebičů, strojů, strojního zařízení a rozváděčů. Je ideální pro elektrickou kontrolu a certifikaci zařízení na konci výrobních linek, periodické revize zařízení nebo pro jejich pravidelnou údržbu.

V závislosti na použití, se často využívá k:

- ◆ Testování shody výrobků s předpisy (značení "CE")
- ◆ Zkouškám rozváděčů nízkého napětí
- ◆ Údržbě průmyslových zařízení a instalací koncových uživatelů
- ◆ Pravidelné kontrole zařízení, kontrole po opravě nebo změně konfigurace
- ◆ Certifikaci a periodickému testování zařízení
- ◆ Technické výuce

Signalizace Ethernet, USB, SD karty a Bluetooth

RS232 konektory

Vstupy

Konektor síťového napájení

Pojistky

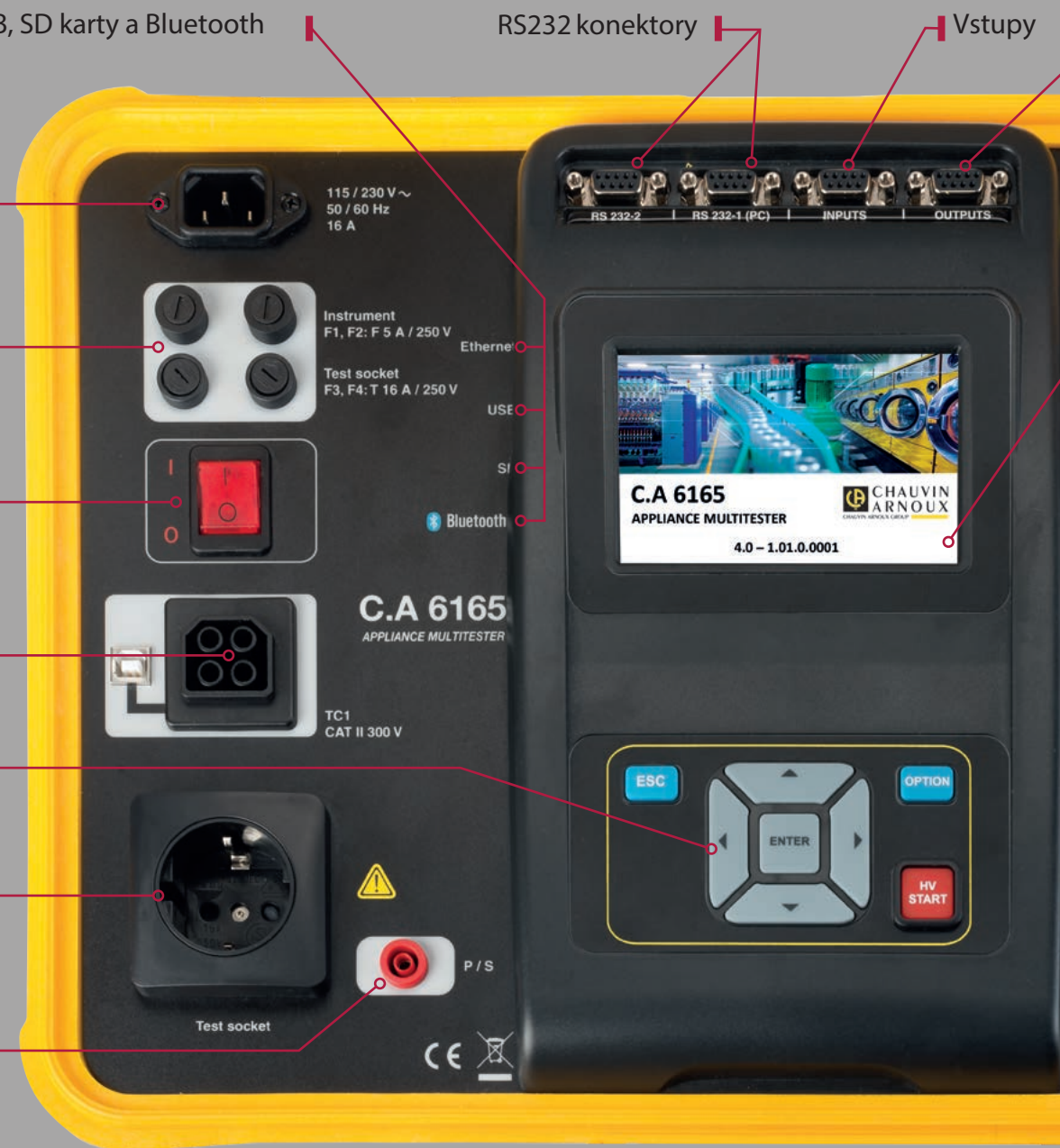
Přepínač zapnuto/vypnuto s posvícením

TC1 konektor pro externí adaptéry

Klávesnice

Testovací zásuvka (230V)

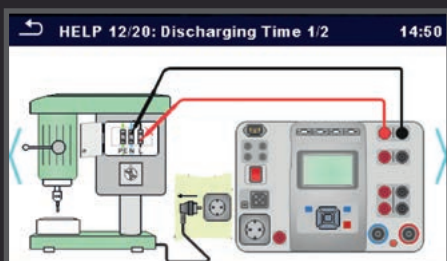
Konektor sondy



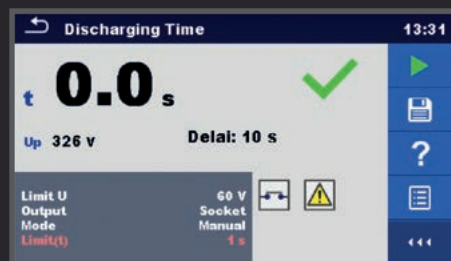
Přímý přístup k jednotlivým testům



Grafické znázornění zapojení

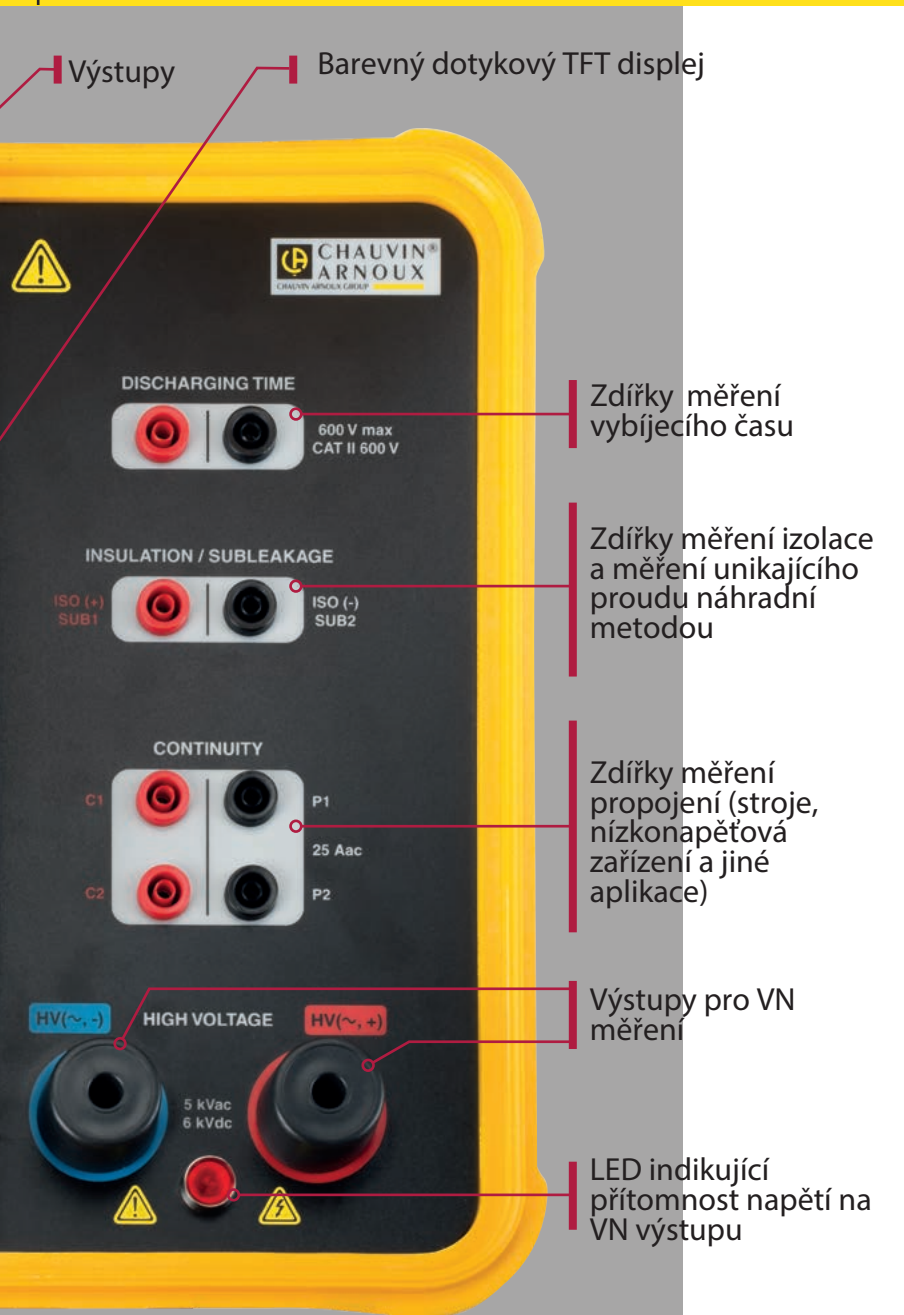


Přehledné výsledky

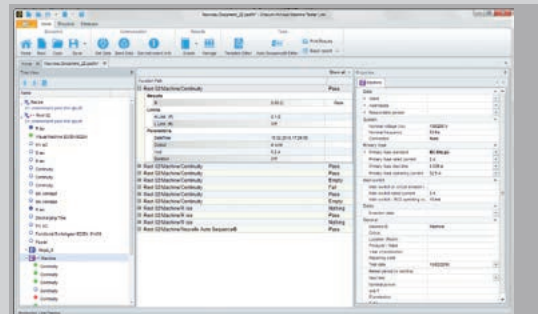


Přístroj je vybaven **veškerými měřeními a testy** pro certifikaci:

- ◆ 200 mA, 4 A, 10 A a 25 A měření propojení
- ◆ TRMS unikající proud a proud zátěží
- ◆ Napětí / Frekvence
- ◆ Unikající proud náhradní metodou
- ◆ Rozdílový unikající proud
- ◆ Dotykový unikající proud
- ◆ unikající proud PE vodičem (PE)
- ◆ Funkční test s měřením příkonu
- ◆ AC a DC test dielektrika
- ◆ Vybíjecí čas
- ◆ Funkční a vizuální kontrola
- ◆ 50 V / 100 V / 250 V / 500 V a 1 000 V test izolace
- ◆ Měření výkonových parametrů (činný, jalový, zdánlivý) a celkového harmonického zkreslení THD



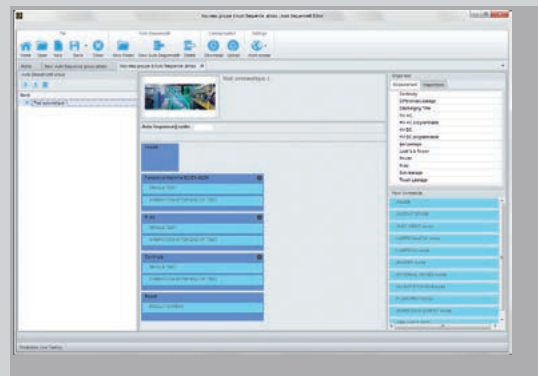
Software MTLink



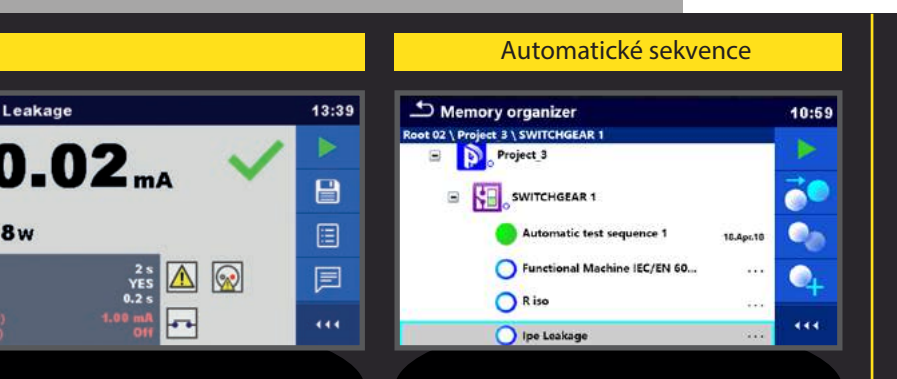
Nabízí rychlou tvorbu zpráv podle vybraných norem a standardů.

Zpracování je zjednodušeno přímo pomocí dodaného software, který umožňuje:

- Stažení dat z přístroje do počítače a uložení do databáze s tvorbou protokolů
- Tvorbu automatických sekvencí, přiřazení k jednotlivým přístrojům a nahrání do přístroje



Tisk vytvořených revizních zpráv



C.A 6165 Technické údaje

Vysoké napätí					
AC / AC programovateľný	Rozsah	0 V až 1 999 V		2 kV až 5,99 kV	
	Rozlíšení/ Priesnosť	1 V / ± 3 % R		10 V / ± 3 % R	
DC / DC programovateľný	Rozsah	0 V až 1,999 V		2 kV až 6,99 kV	
	Rozlíšení/ Priesnosť	1 V / ± 3 % R		10 V / ± 3 % R	
Proud	Rozsah	AC: I zdánlivý & odporový 0 mA až 99,9mA - I kapacitný: -99,9 mA až + 99,9 mA - DC: 0,01 mA až 9,99 mA			
	Rozlíšení/ Priesnosť	AC: I zdánlivý: 0,1 mA / ±3% R ± 3 digity, I indukčný až I kapacitný & I odporový - DC: 0,01 mA / ± (5 % R + 3 digity)			
Propojení 0,2 A ; 4 A ; 10 A nebo 25 A, úbytek napětí (10 A)					
Úbytek napětí (10 A)	Rozsah	0 až 19,99 Ω	20 až 99,9 Ω	100 až 199,9 Ω	200 až 999 Ω
	Rozlíšení	0,01 Ω	0,1 Ω	0,1 Ω	1 Ω
	Priesnosť	± (2 % R + 2 cts)	± 3 % R	± 5 % R	-
Úbytek napětí (10 A)		0,00 V až 99,9 V			
Izolace					
Testovací napětí	50 V / 100 V		250 V / 500 V / 1,000 V		
	Rozsah	0 až 19,99 MΩ	20 MΩ až 99,9 MΩ	0 až 19,99 MΩ	20 MΩ až 199,9 MΩ
	Rozlíšení	0,01 MΩ	0,1 MΩ	0,01 MΩ	0,1 MΩ
	Priesnosť	± (5 % R + 2 cts)	± 20 % R	± (3 % R + 2 cts)	± 10 % R
Unikající proud					
Typ měření	Náhradní	PE vodičem	Rozdílový	Dotykový	
	Rozsah	0,00 až 19,99 mA	0,00 až 19,99 mA	0,00 až 19,99 mA	
	Rozlíšení	10 μA	0,01 mA	0,01 mA	
	Priesnosť	± (5 % R + 3 digity)	± (3 % R + 3 digity)	± (3 % R + 5 digitů)	± (3 % R + 3 digity)
Vybíjecí čas 34 V, 60 V a 120 V					
Čas	Rozsah : 0 až 9,9 s	Rozlíšení : 0,1 s	Priesnosť : ± (5% R + 2 digity)		
	Napětí Up	Rozsah : 0 až 550 V	Rozlíšení : 1 V	Priesnosť : ± (5% R + 3 digity)	
Výkonové parametry					
Rozsah / Rozlíšení	Činný (P)	Zdánlivý (S)	Jalový (Q)		
	0 až 3,70 kW / 0,01 W až 10 W	0 až 3,70 kVA / 0,01 VA až 10 VA	0 až 3,70 kVAr / 0,01 VAr až 10 VAr		
	± (5 % R + 5 digitů)	± (5 % R + 10 digitů)	± (5 % R + 10 digitů)		
Další parametry	PF, Cos φ, THDi, THDu ; (5 % R + 5 digitů)				
Napětí	0,0 V až 199 V / 0,1 V / ± (3 % R + 10 digitů)		200 až 264 V / 1 V / ± 3 % R		
Proud	0 až 999 mA / 1 mA / ± (3% R + 5 digitů)		1,00 až 16,00 A / 10 mA / ± 3 % R		
Obecné parametry					
Displej	Barevný dotykový TFT, 480 x 272 pixelů				
Paměť	microSD karta				
Komunikační rozhraní	RS232, USB, Ethernet, Bluetooth, vstupy / výstupy (2 x DB9)				
Napájení	110 V / 230 V - 50 Hz / 60 Hz ; maximální spotřeba: 600 W / 4,5 kW při napájení zásuvky				
Rozměry / Váha	435 x 292 x 155 mm / 17 kg				
Prostředí	Pracovní teplota: 0 °C až +40 °C; Skladovací teplota: -10 °C až + 60 °C				
Krytí	IP40 otevřený kufr / IP50 zavřený kufr				
Elektrická bezpečnost	300 V CAT II / 600 V CAT II (DISCH1 / DISCH2)				

Obsah dodávky

C.A 6165 se dodává včetně:

- 2 x VN pistolové testovací hroty s kabelem délky 2 m
- 1 x Certifikát o provedeném testování
- 1 x RS232 kabel
- 1 x USB kabel
- 1 x SW MLink na CD
- 1 x návod k obsluze
- 1 x napájecí kabel
- 1 x brašna
- 2 x dvojité vodič délky 2,5 m
- 1 x sada měřících vodičů 2,5 m červený a černý pro měření izolace
- 1 x červený měřící vodič délky 1,5 m
- 2 x černá krokosvorka
- 3 x červená krokosvorka
- 2 x sada měřících hrotů červený a černý 1kV CAT IV
- 1 x vybíjecí kabel



Příslušenství

- pedál pro ovládání nohou
- výstražná 2-barevná lampa
- výstražná 4-barevná lampa
- napájecí adaptér pro výstražné lampy

Údaje pro objednávku

C.A 6165	P01.1458.51
Pedál na dálkové ovládání	P01.1021.77
Výstražná 2-barevná lampa	P01.1021.78
Výstražná 4-barevná	P01.1021.79
Napájecí adaptér pro lampy	P01.1021.80

Váš distributor:

MERATEST s.r.o., Družstevná 2 (Dom štát. správy 2.p.), 916 01 Stará Turá
 Mob.: +421 903 533 859, Tel.: +421 32 642 0909
 e-mail: molec@meratest.sk, web: www.meratest.sk