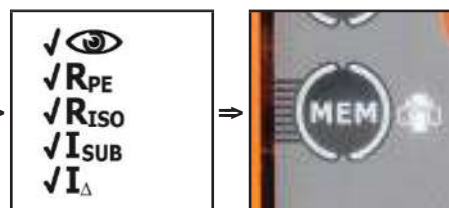


Postup úplné automatické zkoušky po jednom SPUŠTĚNÍ:



START

Vizuální zkouška



Výsledky zkoušky

Uložení do paměti / tisk

Signalizace výsledků zkoušky LED (OK / NOK):



Rychlý přístup k měřícím postupům – jedno kliknutí:



pouze PAT-10

Neplatí pro PAT-1

POPIS

Inovační kombinace malých rozměrů (plná přenositelnost přístroje) a pokročilých měřících systémů umožňuje provádění plně automatizovaných měření elektrického zařízení, kabelů IEC a prodlužovacích šňůr (včetně šňůr s PRCD). Sada zkoušek se provádí jedním kliknutím na tlačítko START. Konfigurační možnosti měřícího přístroje vám umožňují upravovat provoz přístroje a přizpůsobit jej tak potřebám uživatele. V situacích, kdy je nutné provést jednoduché a jediné měření bez potřeby provádět složitý měřící postup, vám tester PAT Sonel umožňuje pracovat v režimu jediného měření daného typu (manuální). Všechny měřící přístroje řady PAT vám umožňují provádět také základní měření bez vnějšího napájení v nouzových situacích, např. při výpadku napájení lze snadno provádět zjednodušenou sadu zkoušek v bateriovém režimu.

Malá velikost, nízká hmotnost a speciálně navržená přenosná brašna měřícího přístroje a příslušenství, poskytují pohodlí při měření a vysokou mobilitu. Bezdrátová komunikace s tiskárnou umožňuje organizaci pracoviště bez změti zbytečných kabelů*. Ukládání a integrace výsledků v PC software dále rozšiřuje funkce tohoto přístroje*. *(Neplatí pro PAT-1)

HLAVNÍ FUNKCE (PAT-10):

- » Signalizace výsledků zkoušky pomocí LED
- » Rychlý přístup k měřícím postupům,
- » Měření odporu ochranného vodiče pomocí měřících proudů: 200 mA, 10 A,
- » Měření izolačního odporu,
- » Zkouška vodiče IEC,
- » Měření síťového napětí,
- » Vnitřní paměť s výsledky,
- » Automatická volba rozsahu měření,
- » Kompaktní design, ergonomický měkký kuffík,
- » Zkouška doby aktivace PRCD,
- » Měření ekvivalentního, dotykového a rozdílového svodového proudu,
- » Pracuje s programem Sonel Reader a Sonel PAT (volitelné příslušenství).

PARAMETRY

Model	PAT-1	PAT-2	PAT-2E	PAT-10
Vizuální prohlídka	+	+	+	+
Přechodový odpor I = 200mA	+(0,01...19,99 Ω)	+(0,01...19,99 Ω)	+(0,01...19,99 Ω)	+(0,01...19,99 Ω)
Přechodový odpor I = 10A	-	-	-	+(0,001...1,99 Ω)
Izolační odpor 250V	-	-	+(0,25...99,9 MΩ)	+(0,01...99,9 MΩ)
Izolační odpor 500V	+(0,01...99,9 MΩ)	+(0,01...99,9 MΩ)	+(0,01...99,9 MΩ)	+(0,01...99,9 MΩ)
Střídavý svodový proud	+(0,01...19,9 mA)	+(0,01...19,9 mA)	+(0,01...19,9 mA)	+(0,01...19,9 mA)
Dotykový svodový proud	-	-	+(0,001...4,999 mA)	+(0,001...4,999 mA)
Rozdílový svodový proud	-	-	+(0,10...19,9 mA)	+(0,10...19,9 mA)
Zkouška šňůry IEC (R _{ISO} , R _{PE} , polarita)	+	+	+	+
PRCD (doba aktivace pro I _{Δn} : x1/ x5; 0° a 180°)	-	-	10 mA, 30 mA	10 mA, 30 mA
Zabudovaná paměť	-	+	+	+
WiFi	-	+	+	+
Spolupráce s tiskárnou	-	+	+	+
Přenos dat do PC	+	+	+	+
Napájení	napájení z baterií (navíc lze měřit v režimu nabíjení)	napájení z baterií (navíc lze měřit v režimu nabíjení)	220V.230V.240V / 50 Hz (60Hz) / napájení z baterií	220V.230V.240V / 50 Hz (60Hz) / napájení z baterií
Kategorie měření CAT II 300V	+	+	+	+
Hmotnost / velikost	1,40 kg / 200 mm x 180 mm x 77 mm	1,40 kg / 200 mm x 180 mm x 77 mm	1,55 kg / 200 mm x 180 mm x 77 mm	1,55 kg / 200 mm x 180 mm x 77 mm

PŘÍSTROJE PAT LZE POUŽÍVAT KE ZKOUŠENÍ VÝKONU ZAŘÍZENÍ V SOULADU S NÁSLEDUJÍCÍMI NORMAMI:

- » EN 60745-1 Ruční motorové elektrické nářadí. Bezpečnost. Všeobecné požadavky
- » EN 61029 Bezpečnost přenosných motorových elektrických nářadí – Všeobecné požadavky
- » EN 60335-1 Domácí a podobné elektrické spotřebiče – Bezpečnost – Část 1: Všeobecné požadavky
- » EN 60950 Bezpečnost zařízení pro informační technologie (IT zařízení)
- » AS/NZS 3760:2010 Bezpečnostní prohlídka a zkoušení elektrického zařízení za provozu
- » VDE 0404-1 Prüf - und Messeinrichtungen zum Prüfen der elektrischen Sicherheit von elektrischen Geräten.
Teil 1: Allgemeine Anforderungen
- » VDE 0404-2 Prüf - und Messeinrichtungen zum Prüfen der elektrischen Sicherheit von elektrischen Geräten.
Teil 2: Prüfeinrichtungen für Prüfungen nach Instandsetzung, Änderung oder für Wiederholungsprüfungen
- » VDE 0701-0702 Prüfung nach Instandsetzung, Änderung elektrischer Geräte. Wiederholungsprüfung elektrischer Geräte.
Allgemeine Anforderungen für die elektrische Sicherheit

PŘÍSLUŠENSTVÍ

Standardní příslušenství PAT-1

Krokosvorka K02; červená	WAKRORE20K02
Zkušební kabel s banánkovou zástrčkou 1,2 m; červený	WAPRZ1X2REBB2X5
Kolíková sonda s banánkovým konektorem – červená	WASONREOGB1
Napájecí šňůra IEC (červená)	WAPRZ1X8REIEC
Software SoneI Reader	WAPROREADER
Příručka uživatele	

Volitelné příslušenství PAT-1

Přenosný kufřík M12	WAFUTM12
---------------------	----------

Standardní příslušenství PAT-2/2E/10

Krokosvorka K02; červená	WAKRORE20K02
Kolíková sonda s banánkovým konektorem – červená	WASONREOGB1
Zkušební kabel s banánkovou zástrčkou; 1,2 m; červený	WAPRZ1X2REBB2X5
Napájecí šňůra IEC (červená)	WAPRZ1X8REIEC
Přenosový kabel USB	WAPRZUSB
Pojistka x2 (pouze PAT-2E / PAT-10)	WAFUTM12
Přenosný kufřík M12	WAPOZB16PAT
Software SoneI Reader	WAPROREADER
Příručka uživatele	

Volitelné příslušenství PAT-2/2E/10

Tiskárna WiFi Brother	WAADAD3
Samolepicí štítek pro tiskárnu Brother	WANAKD3
Baterie pro tiskárnu Brother	WAAKU19

Volitelné příslušenství pro všechny modely

kabel – adaptér Shuko / IEC (pro zkoušení prodlužovacích kabelů)	WAADAPATIEC2
adaptér pro třífázové zásuvky 16A	WAADAPAT16P
adaptér pro třífázové zásuvky 16A, přepínatelný	WAADAPAT16PR
adaptér pro třífázové zásuvky 32A	WAADAPAT32P
adaptér pro třífázové zásuvky 32A, přepínatelný	WAADAPAT32PR
adaptér pro průmyslové 230V zásuvky 16A	WAADAPAT16F1
adaptér pro průmyslové 230V zásuvky 32A	WAADAPAT32F1
adaptér zástrčky IEC 60320 C6 pro připojovací blok IEC 60320 C13	WAADAPATIEC1
SoneI PAT+ software	WAPROSONPAT2



SONEL PATplus

Software Sonel PAT plus je určen pro společnosti provádějící zkoušení přenosných elektrických spotřebičů.

Jde o ideální řešení pro velké průmyslové společnosti, půjčovny a servisy elektrických spotřebičů atd. Sonel PAT plus komunikuje s testery PAT. Veškerá data uložená v paměti testeru se automaticky přenáší do příslušných tabulek v softwaru.

Tento software vytváří zprávy podle následujících norem:

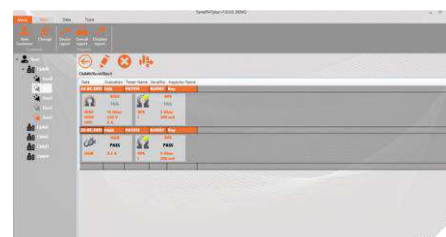
- » VDE 0701:1,
- » VDE 0701:200,
- » VDE 0701:240,
- » VDE 0701:260,
- » DIN VDE 0702,
- » DIN VDE 0751,
- » EN61010,
- » EN 60335,
- » EN 60950,
- » IEC 60601,
- » EN 62353.

Software shromažďuje, analyzuje a archivuje výsledky zkoušek PAT a sleduje historii zkoušek. Každý spotřebič je přiřazen ke konkrétní společnosti a konkrétnímu oddělení.

Zkoušky lze tisknout ve 4 verzích:

- » Zkušební zpráva – zobrazuje na jedné stránce všechny zkoušky a všechny charakteristiky spotřebiče.
- » Historie zkoušek – zobrazuje všechny výsledky zkoušek v jedné tabulce.
- » Stručná historie zkoušek – tiskne základní informace o zkoušce spotřebiče.
- » Souhrnná zpráva – tříděno podle kategorie měření.

Tato možnost umožňuje přidat nové tištěné údaje na kartu stávajícího spotřebiče. Úplnou dokumentaci lze také uložit do PDF souboru. Veškerá data a výsledky zkoušek jsou spravována aplikací Plánovač. Pro každý spotřebič nastavuje uživatel „Revizní cyklus“. Díky této funkci software automaticky zobrazuje spotřebiče s překročenou platností zkoušky a je schopen odeslat oznámení e-mailem zákazníkovi.



Obchodné zastúpenie v SR:

MERATEST s.r.o., Družstevná 2 (Dom štát. správy 2.p.), 916 01 Stará Turá
Mob.: +421 903 533 859, Tel.: +421 32 642 0909
e-mail: molec@meratest.sk, web: www.meratest.sk