

SPOLĀHLIVÉ VÝSLEDKY MERANIA AJ V PRÍPADE VÝSKYTU RUŠIVÝCH PRŮDOV A PRI VYSOKOM ODPORE POMOCNÝCH SOND



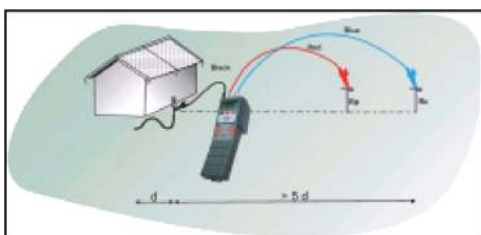
TECHNICKÉ VLASTNOSTI

Rozsahy/rozlíšení	0 až 19,99k Ω / 10 Ω 0 až 1,999k Ω / 1 Ω 0 až 199,9 Ω / 0.1 Ω 0 až 19,99 Ω / 0.01 Ω
Základná presnosť	2% + 10 dig
Test. napätie	40V / 125Hz sínus
Max. prúd	20mA
Potlačenie šumu	áno
Test odporu pomocných sond	áno

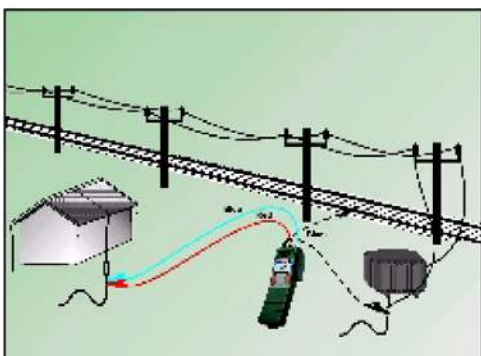
- 2 pólové a 3-pólové merania
- presné výsledky aj v prípade výskytu rušivých prúdov a pri vysokom odpore pomocných sond
- upozornenie v prípade výsledku mimo limitu
- Funkcia Auto Power Off

VŠEOBECNÉ VLASTNOSTI

Napájanie	6V (4x 1.5V LR14)
Spotreba	5 VA
Krytie	IP 40
Ochrana	dvojitá izolácia
Rozmery	280 x 70 x 80 mm
Hmotnosť	410 g



Príklad zapojenia 3-pólovej metódy



Príklad zapojenia 2-pólovej metódy – nezávislý dobrý zemný systém je použitý ako referenčné pripojenie ku zemi

Standard Set Part No. MI 2126



Balenie obsahuje:

- prístroj Earth 2/3 (MI 2126)
- merací kábel 4.5m čierny
- merací kábel 15m červený
- merací kábel 20m modrý
- pomocné zemné sondy 2 ks
- pás na zavesenie
- kalibračný list
- vyhlásenie o zhode

Použité normy:
EN / IEC 61557-5
DIN / VDE 0100
BS 7671
CEI 64.8
EN / IEC 61010-1

METREL Earth MI2126

Meranie zemných odporov pomocou sond

TECHNICKÉ ÚDAJE:

Meranie zemného odporu:

2 a 3-vodičová metóda:

rozsah:	0 až 19,99 kOhm
rozlíšenie:	0,01; 0,1; 1 a 10 Ohm
meracia frekvencia:	125 Hz / 150 Hz sinus
meracie napätie:	do 40V AC
presnosť:	+/- (2% MH + 10d)
prúd nakrátko:	max. 20 mA



Presné výsledky aj v prípade výskytu rušivých prúdov a pri vysokom odpore pomocných sond, upozornenie v prípade výsledku mimo limitu, funkcia Auto Power Off

Špecifikácia:

napájanie:	4 x 1,5 V LR14
krytie:	IP 40
rozmery:	280 x 70 x 80 mm

Rozsah dodávky:

- merací kábel 4,5 m - čierny
- merací kábel 15 m - červený
- merací kábel 20 m - modrý
- pomocné zemné sondy 2ks
- kalibračný list od výrobcu

CHAUVIN ARNOUX

CA 6421, CA 6423, CA 6460, CA 6462, CA 6470

Meranie zemných odporov pomocou sond

TECHNICKÉ ÚDAJE:



	CA 6421	CA 6423	CA 6460	CA 6462	CA 6470
Zemný odpor:	0,5 až 1000 Ohm	0,01 až 2000 Ohm	0,01 až 2000 Ohm	0,01 až 2000 Ohm	0,001 Ohm až 100 kOhm
Rezistivita pôdy:	-	-	áno	áno	áno
Zemná väzba:	-	-	áno	áno	áno
Metóda merania:	3 / 2 vod.	3 / 2 vod.	4 / 3 vod.	4 / 3 vod.	4 / 3 / 2 vod.
Frekvencia:	128 Hz	128 Hz	128 Hz	128 Hz	41 Hz až 512 Hz
Prechodový odpor:	-	-	-	-	áno
Displej:	analogový	LCD	LCD	LCD	3 x LCD
Napájanie:	8 x 1,5 V	8 x 1,5 V	8 x 1,5 V	NiMH nabíjateľné	NiMH nabíjateľné
Rozmery [mm]:	238 x 136 x 150	238 x 136 x 150	270 x 250 x 110	270 x 250 x 110	260 x 240 x 120
Hmotnosť:	1,3 kg	1,3 kg	2,8 kg	3,3 kg	2,7 kg
Rozsah dodávky:	púzdro	púzdro	-	napájací kábel	nabíjačka, napájací kábel software + kábel k PC

Na objednávku:

P01.1020.21 (3-vodičová zemná sada 50m), P01.1020.22 (3-vodičová zemná sada 100m), P01.1020.40 (4-vodičová zemná sada 50m), P01.1020.24 (4-vodičová zemná sada 100m), P01.1020.25 (4-vodičová zemná sada 150m), P01.1020.36 (sada na meranie prechodových odporov)

METRA PU 183

Meranie zemných odporov pomocou sond

TECHNICKÉ ÚDAJE:

Meranie zemného odporu:

rozsah:	20 Ohm, merací prúd 10 mA 200 Ohm, merací prúd 1 mA 2 kOhm, merací prúd 0,1 mA
meracia frekvencia:	128 Hz
meracie napätie:	30 V _{EF}
presnosť:	+/- (2 % + 2)

Meranie špecifického zemného odporu

Špecifikácia:

napájanie:	8 x R6, NiCd akumulátory
rozmery:	120 x 232 x 57 mm
hmotnosť:	0,5 kg (aj s baterkami)

Rozsah dodávky:

kožená krabica, bez meracích káblov a sond

Príslušenstvo na objednávku:

QU 190.1 (kufor pre PU 190, PU 182.1, PU 183, ZDA 21, ZDA 31)
ZDA 21 (dobíjací zdroj pre PU 183, PU 186)
PD 183 (sondy a káble k PU 183): obsahuje: meracie káble na cievkach (3 m - 2 ks, 25 m - 2 ks, 40 m - 1 ks), meracie sondy 4 ks, kľúč a taška.

